

Villkor för återbäring

Mottagna trummor klassificeras enligt följande:

Reparerbara trummor

- Max 1 eller 2 felaktigheter
- Mindre delar saknas på trumman
- Max 40% metalldelar saknas
- Trummor som kan tvättas med vatten

Trummor som kasseras

- Trummor med bräckta trumgavlar, gavelkanter
- Trummor som ej är enligt K-Standard
- Trummor som är målade eller missfärgade av olja etc.
- Trummor med vassa och/eller hårda föremål i trumkärnan
- Trummor där centrumhål och nav är skadade/deformerade
- Trummor som är rötskadade
- Trumman har fler än 2-3 bräckta trälager
- Inre stödjande struktur är skadad
- Mer än 40% av metallen saknas på trumman
- Fyllt trumma (skräp etc.)

Trasig plasttrumma

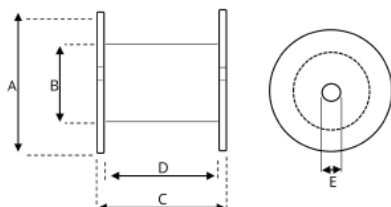
En plasttrumma som är trasig/spräckt etc. tar vi tillbaka, dock utan återbäring. Lämna in dem till oss och vi återvinner - tänk på miljön du med!

Vad definerar en K-standard?

En trumma klassad som K-standard är märkt med ett K samt storlek, markeringen kan vara inbränd, gjuten eller tryckt på trumman. Är du osäker på ifall din trumma är av K-standard? Vänd dig till oss på supporten eller maila in en bild på trumman.

OBS! Vi godkänner endast trummor av K-standard. För trummor som ej är av K-standard uteblir återbäring.

Storlekar



	K5	K6	K7	K8	K9	K10	K11	K12	K14	K16	K18	K20	K22	K24	K26	K28	K30	
A	50	60	70	80	90	100	110	120	140	160	180	200	220	240	260	280	300	cm
B	20	25	33	38	43	50	58	68	80	95	110	130	140	140	150	150	150	cm
C	36	46	58	58	63	71	76	98	98	102	102	119	119	120	145	165	180	cm
D	30	40	50	50	55	60	65	85	85	85	85	100	100	100	120	135	150	cm
E	75	75	75	75	75	107	107	107	107	132	132	132	132	132	131	131	131	mm
Vikt	10	12	20	25	34	46	55	90	120	195	230	340	410	450	900	1180	1500	kg

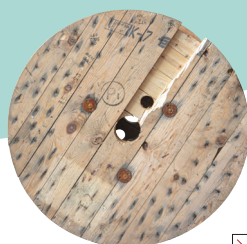
Exempel på EJ godkända trummor:



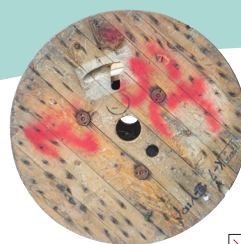
Kärnplanka saknas



Plywoodtrumma/
engångstrumma



Innerplanka saknas



Målad trumma



Ytterplanka saknas
MAX 2 plankor reparerbara



Ej K-standard



Ej K-standard

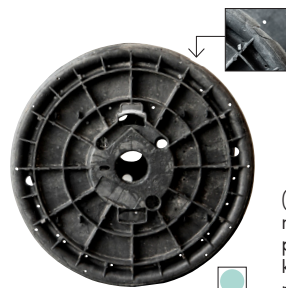


Ej K-standard



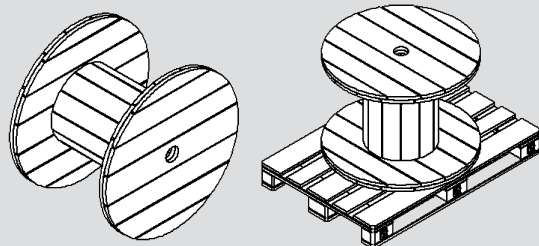
Ernol trumma

Exempel på trasig plasttrumma:



(OBS! Du kan även returnera trasiga Axjo plasttrummor utan kostnad för att spara på miljön).

Exempel på godkända trummor:



Hanteringsanvisningar:

Trummor ska hanteras och lagras på ett sätt som inte försämrar kvaliteten. Speciella kvalitetskrav från kund ska alltid beaktas. Lagring av trummor med storlek K14 och uppåt skall alltid lagras ståendes på dess gavlar (Se illustration).

Trummor ska aldrig förvaras liggandes på sina gavlar, trummor av storlek K12 och neråt kan dock lagras liggandes men då på pall (Se illustration).

Destruktionsavgifter:

Kund timdebiteras för avdraging av fiberkabel/rör/slang samt för destruktionsavgifter. Vid retur av trummor utgår inga destruktionsavgifter om mer än 75% av trummorna är godkända, vid lägre antal debiteras kund en avgift enligt följande per kasserad trumma:

K6-K9	96 SEK	K22-K24	696 SEK	EUR-pall	80 SEK
K10-K14	216 SEK	K26-K30	1296 SEK	Pallkrage	80 SEK
K16-K20	540 SEK				



Drumster Support • Tel. 0371 58 70 70 • support@drumster.se



Download on the
App Store



GET IT ON
Google Play