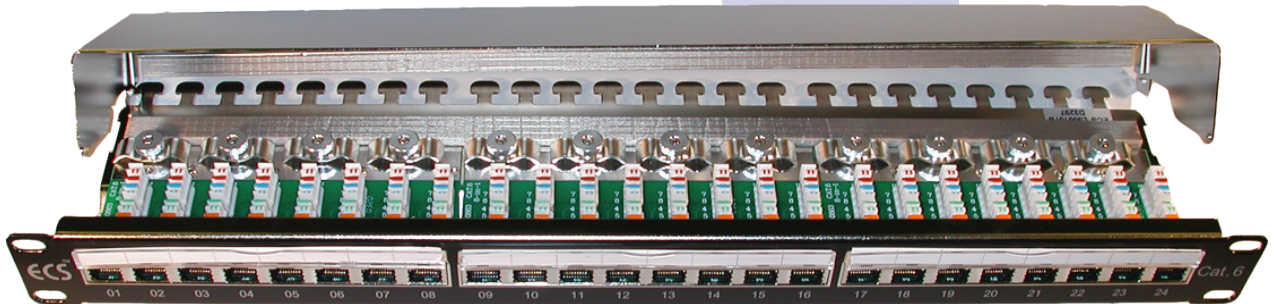


ECS

European Cabling Systems

6

SILVER



Artikel nr:
2408STP/C6

Beskrivning:
ECS Silver Panel STP kategori 6

Korskopplingspaneler i ECS Silverserie är utformade för att vara kostnadseffektiva produkter med hög prestanda. För att spara utrymme i korskopplingsstativet är panelen endast en höjdenhet hög och försedd med 24 högklassiga kategori 6-uttag. För att underlätta montage är panelen försedd med en bakre dragavlastning där kablarna fästs i en snabbmonterad avlastningslist. Panelens baksida är försedd med ett heltäckande metall-lock vilket enkelt monteras utan verktyg. Installationskabeln ansluts enkelt och snabbt med t.ex. Kroneverktyg i välbeprövade IDC-kontakter. Panelens front är försedd med signeringsremсор i papp som enkelt placeras bakom glasklara plastrutor.

Teknisk data:

Paneltyp: 19-tums rackmonterad korskopplingspanel.
Panelhöjd: 1U (43,8 mm)
Monteringsdjup: 105mm
Kontakttyp: Modular 8 IEC 60603 (RJ 45)
Kategori: 6
Kopplingsbild: 568B
Plinttyp: IDC för användning med t.ex. Kroneverktyg.
Tillåten ledararea: AWG 22 till 26 (solid).

Alcadon AB www.alcadon.se

Stockholm
08-657 36 00

Norrköping
011-10 13 53

Göteborg
031-709 45 05

Malmö
040-31 22 60

Med reservation för tryckfel och förändringar i teknisk prestanda. Produktblad: 2408STP/C6 Rev.A