

ARBETS- INSTRUKTION



Tykoflex AB · Box 614 · SE-135 26 Tyresö · Sweden
Tel: +46 8 505 949 00 · Fax: +46 8 742 30 01
www.tykoflex.se · info@tykoflex.se

TERMINERINGSBOX T596

1. Sätt upp skåpet på lämplig höjd.

2. För in kabeln. Mantla av 2200 mm. Vid spårelements-kabel kapas spårelementet 100 mm från mantelkant och säkras i dragavlastaren.

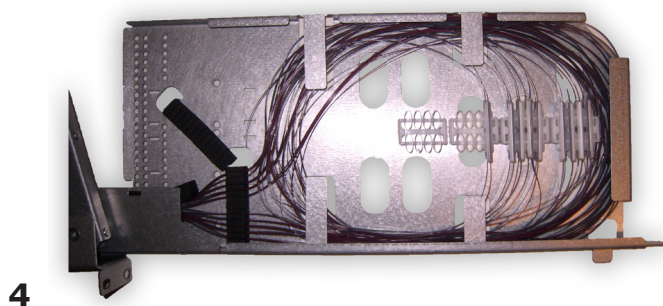
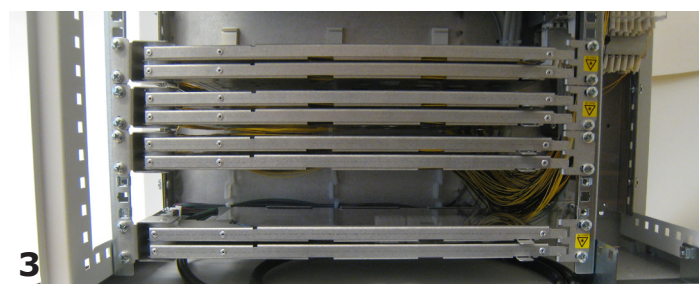
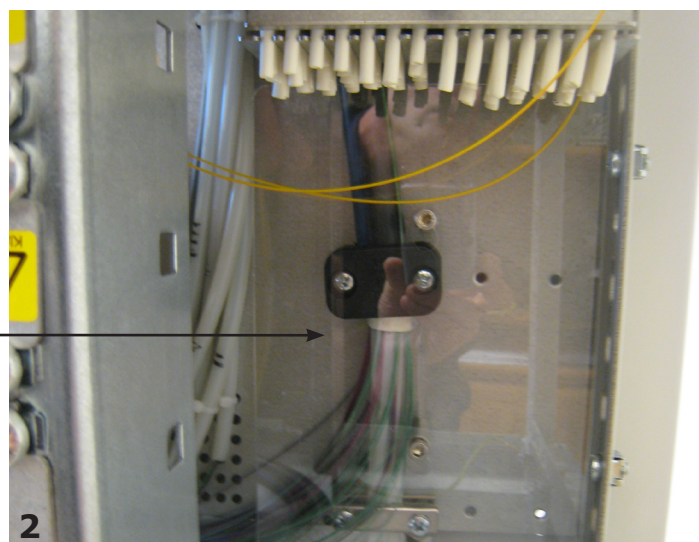
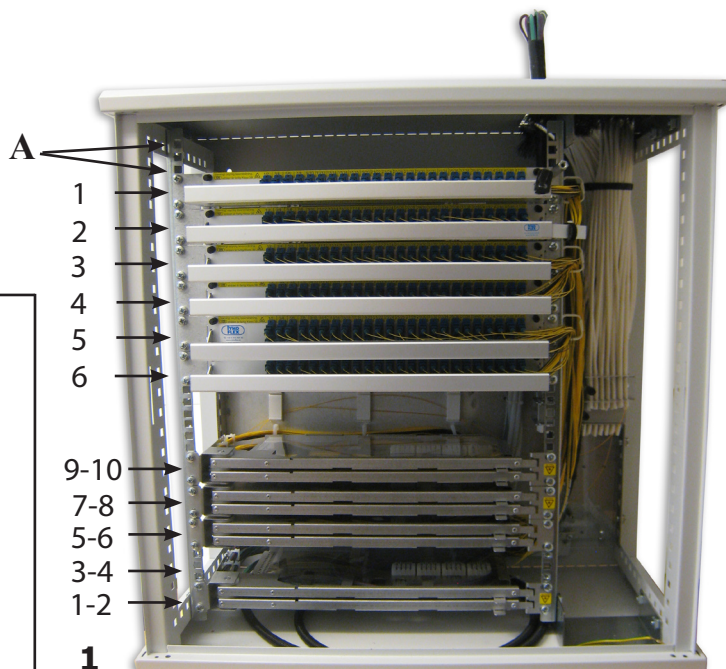
Trä inkommande fiber i tub ner till aktuell kassett position 1-2.

3. Skarva inkommande fiber i det nedre 2-packet skarv-kassetter. Skarvningen sker mot ODF.

Position 3-4 är reserverade för skarvning av extern anslutning.

(Viktigt vid installation av ODF 1 Skall det lämnas 1U i ramen av frirum ovanför ODF 1 se punkt A bild 1.)

Vid montage av skarvmoduler i stativet skall kassettpack 1-2 fästas längst ner i stativet, kassett 3-4 skall lämnas tomt, plats bör reserveras för framtida installation se bild 1.



ARBETS- INSTRUKTION



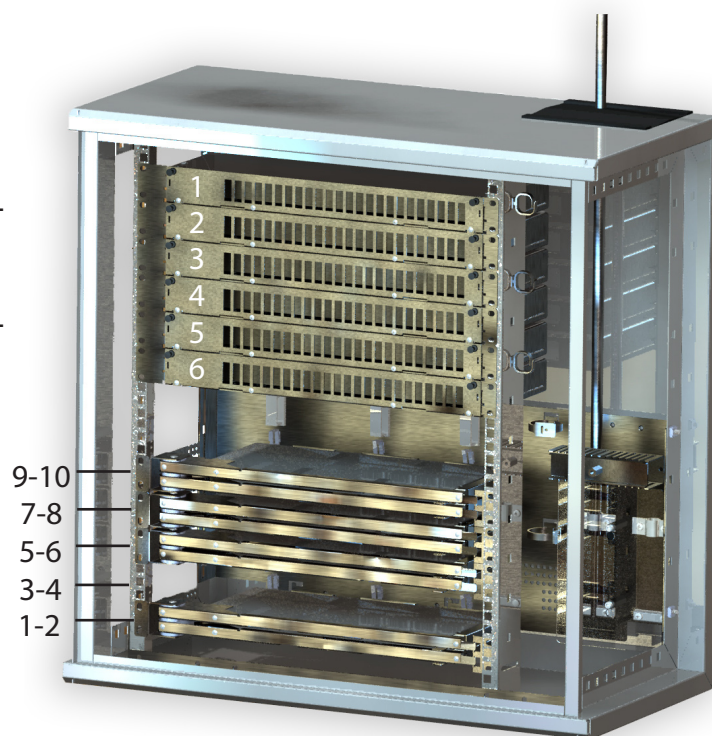
Tykoflex AB · Box 614 · SE-135 26 Tyresö · Sweden
Tel: +46 8 505 949 00 · Fax: +46 8 742 30 01
www.tykoflex.se · info@tykoflex.se

INSKARVNING TILL EXTERN ANSLUTNING

1. Montera extrakassetter i position 3&4
2. Led fiberband från anslutningsnätet (inkommande kabel) till kassett 3
3. Led inkommande blåsfiber/kabel/patchcord till kassett
4. Skarva fiber
5. Märk upp både använd och oanvänd fiber

ALT. ANVÄND BEFINTLIG ODF
(inkommande blåsfiber/kabel/patchcord)

1. Använd kassett 3 enligt ovan
2. Skarva in pigtail, anslut till aktuell kontakt i ODF, enligt installations underlag



ARBETS- INSTRUKTION



Tyko Flex AB · Box 614 · SE-135 26 Tyresö · Sweden
Tel: +46 8 505 949 00 · Fax: +46 8 742 30 01
www.tyko flex.se · info@tyko flex.se

FASTIGHETSINSTALLATION.

4. Säkra blåsfiberrören i blåsfiberhållaren. Se bild 1 och 8.

5. Led blåsfibrerna till skarvkassetterna på orienteringsplåten. Se bild 6 och 7.

6. Anpassa längden till bakplanet, kassetten ska vara helt utsvängd så att bästa rörelse uppnås för fiber. Se bild 6.

7. Led ner fibersvansarna från ODFerna, genom fiberhållare via orienteringsplåten, till skarvning mot utgående blåsfiber. Se bild 5, 7 och 8.

OBS! VIKTIGT MED ÖVERSKOTT (SOM TILLÅTER ATT ODF KAN DRAS UT.)

8. Vid montering av skarvkassetter, skruva först fast kassetstyrning och sedan kassettbunten. Justera kassettbunten enligt bild 9.

