

SKARVINREDNING T10 19"

Art. Nr: 11214340

ALLMÄNT:

I skarvinredning T10 kan höger- eller vänsterhängda kassetter monteras. Stativet är konstruerat så att smala eller breda kassetter kan användas beroende på vilken typ av skåp som används. Inredningen kan justeras för två olika skåpdjup. Skåp FiA 300 (d) och Skåp FET 198 (d).

I inredningen finns hål för hållare till kopplingsplint, (Tykoflex) URLS 10 eller Krone. Olika typer av dukthållare/kabelhållare kan också monteras.

Före montering av Skarvinredning T10 ska träskivan demonteras. För tätning av kabel i skåpet skall gällande anvisningar följas. Även installation i Skarvmodul ska ske enligt gällande anvisning.

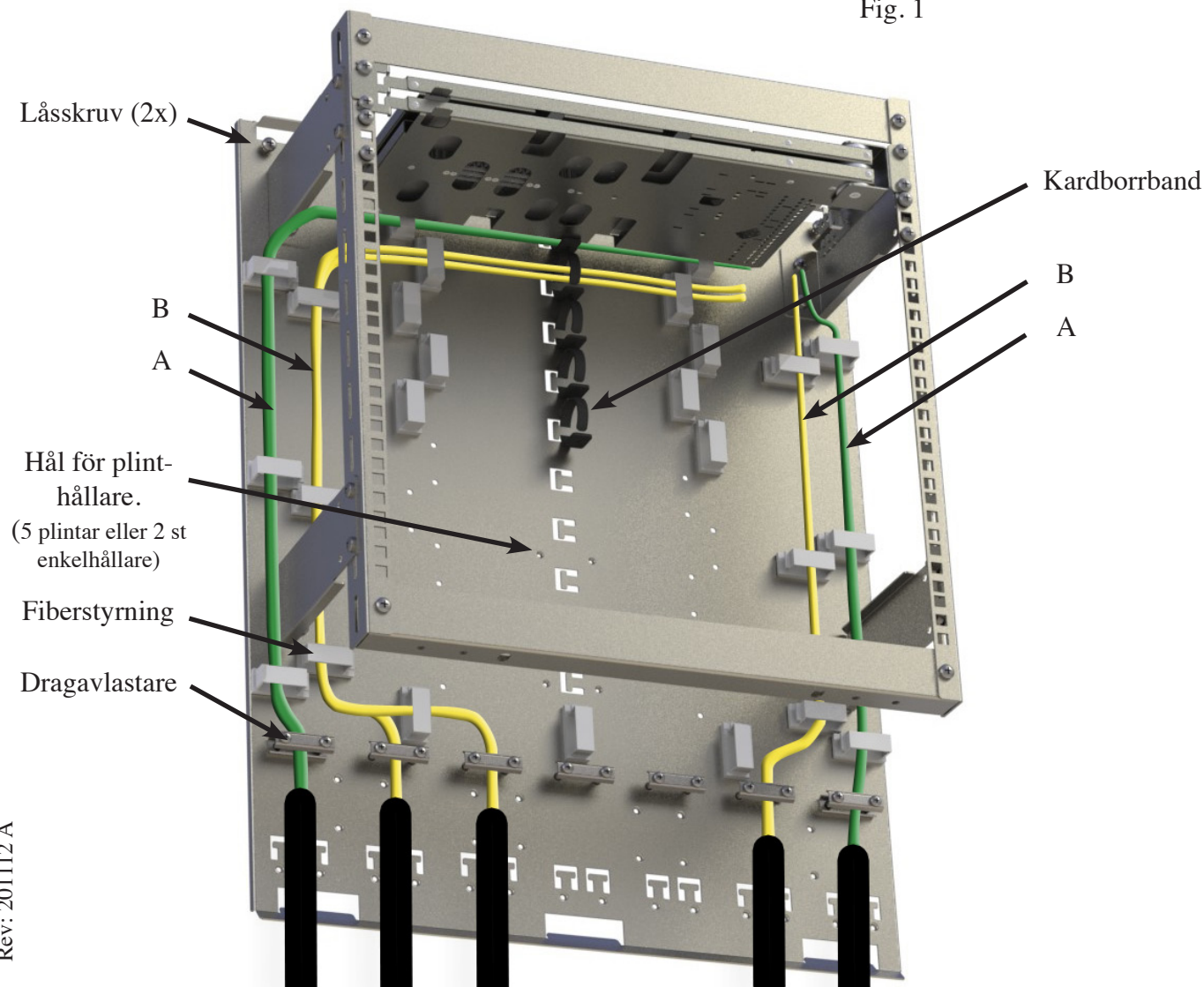
AI Markskåp - Dok. nr: 71999022

AI Skarvmodul - Dok. nr: 71999038

Vilken kassett passar till vilket skåp

| | Bred kassett | Smal kassett |
|-------------------------------|--------------|--------------|
| Skåp FiA 600(b) x 300(d) | X | X |
| Skåp FET 795(b) x 350(d) | X | X |
| Skåp FET Maxi 595(b) x 198(d) | | X |

Fig. 1



KAPACITET

Skarvinredning T10 rymmer max 20 st 2-pack med kassetter.

Max antal fiber i Skarvinredning T10

| | Smal kassett | Bred kassett |
|-----------------------------|--------------|--------------|
| Singelfiber (250 µm) | 960* | 1200* |
| Åtta fibers band | 1920 | 3840 |
| Fast sekundärskydd (0,9 mm) | 480 | 960 |

Om max antal inte skulle behövas kan antalet fiber i kassett minskas något för att få en lättare inläggning i kassetterna.

** Vid ribbonisering*

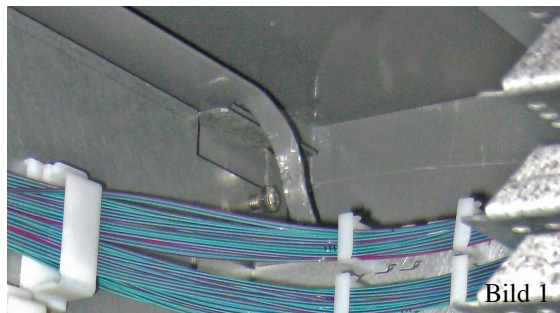


Bild 1

MONTERING AV SKARVSTATIV T10

1. Träskivan i skåpet skall inte användas när Skarvstativ T10 ska monteras. Vik upp låsblecken i skåpets överkant och lyft ur skivan.

2. Ställ Skarvstativ T10 på U-et där träskivan var placerad. Vik över låsblecken i överkant på skåpet. Lås med två stycken låsskruvar, se figur och bild 1.

FIBERDRAGNING

3. Välj lämpligast dragavlastare för in- och utgående kabel. Se bild 2.

För inkommande fiber i skåpet är det lämpligast att dra fibern i de yttre fiberstyrningarna (A) och utgående fiber i de inre styrningarna (B). Se figur 1 och bild 3.

4. Bandfiber dras från FRP till kassett och fiber i tub dras in i kassett från FRP. Fast sekundärskydd och blåfiber dras direkt till kassett. Se bild 2.

5. Efter fiberhanteringen ska kardborrbanden monteras för att låsa fibern.

6. Alla kablar förankras i skåpets ankarskena.

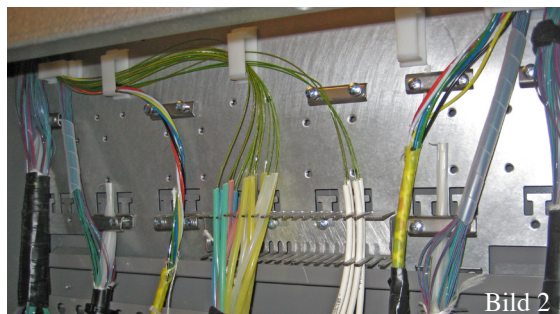


Bild 2

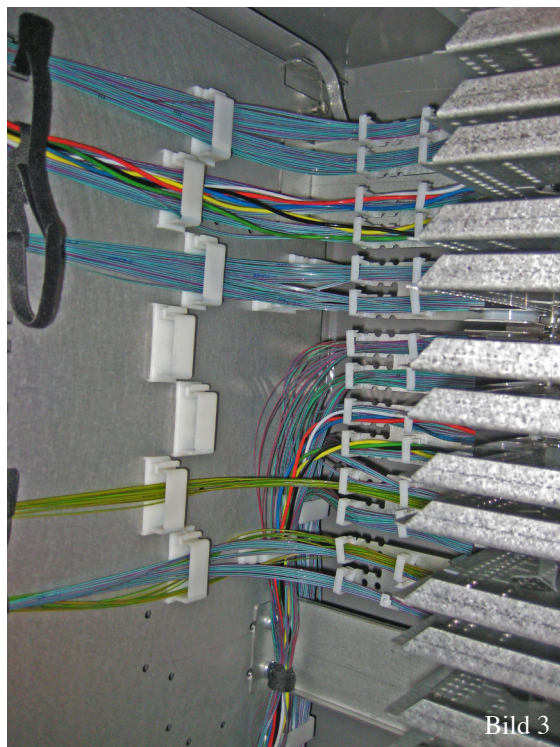


Bild 3